

# 990 AVENUE DE BOURGOGNE



## ESPACE À BUREAUX DISPONIBLE

### COMMENTAIRES

- Jusqu'à 23 000 pi<sup>2</sup> disponibles sur 2 étages contigus
- Terrasse privée disponible
- Accès facile en transport en commun, à proximité du futur tramway
- Grand stationnement intérieur, abonnements mensuels et accès visiteurs

### CONTACT

JEAN-SÉBASTIEN ROUSSY  
Directeur location  
418 626 4141  
js@debertin.ca

MICKAEL BERNIER  
Conseiller location  
418 626 4141  
mickael@debertin.ca

DEBERTIN IMMOBILIER  
1165 BOULEVARD LEBOURGNEUF  
BUREAU 180  
QUÉBEC (QUÉBEC) G2K 2C9

WWW.DEBERTIN.CA

**DEBERTIN**

IMMOBILIER

## SUPERFICIES DISPONIBLES

3 <sup>E</sup> ÉTAGE	17 912 pi <sup>2</sup>
4 <sup>E</sup> ÉTAGE	<u>4 750 pi<sup>2</sup></u>
TOTAL:	22 662 pi <sup>2</sup>

## CONDITIONS DE LOCATION

TAUX DE LOCATION NET	16,50 \$
	+ 3,0 % par année

---

TAXES ET FRAIS D'EXPLOITATION	12,27 \$
-------------------------------	----------

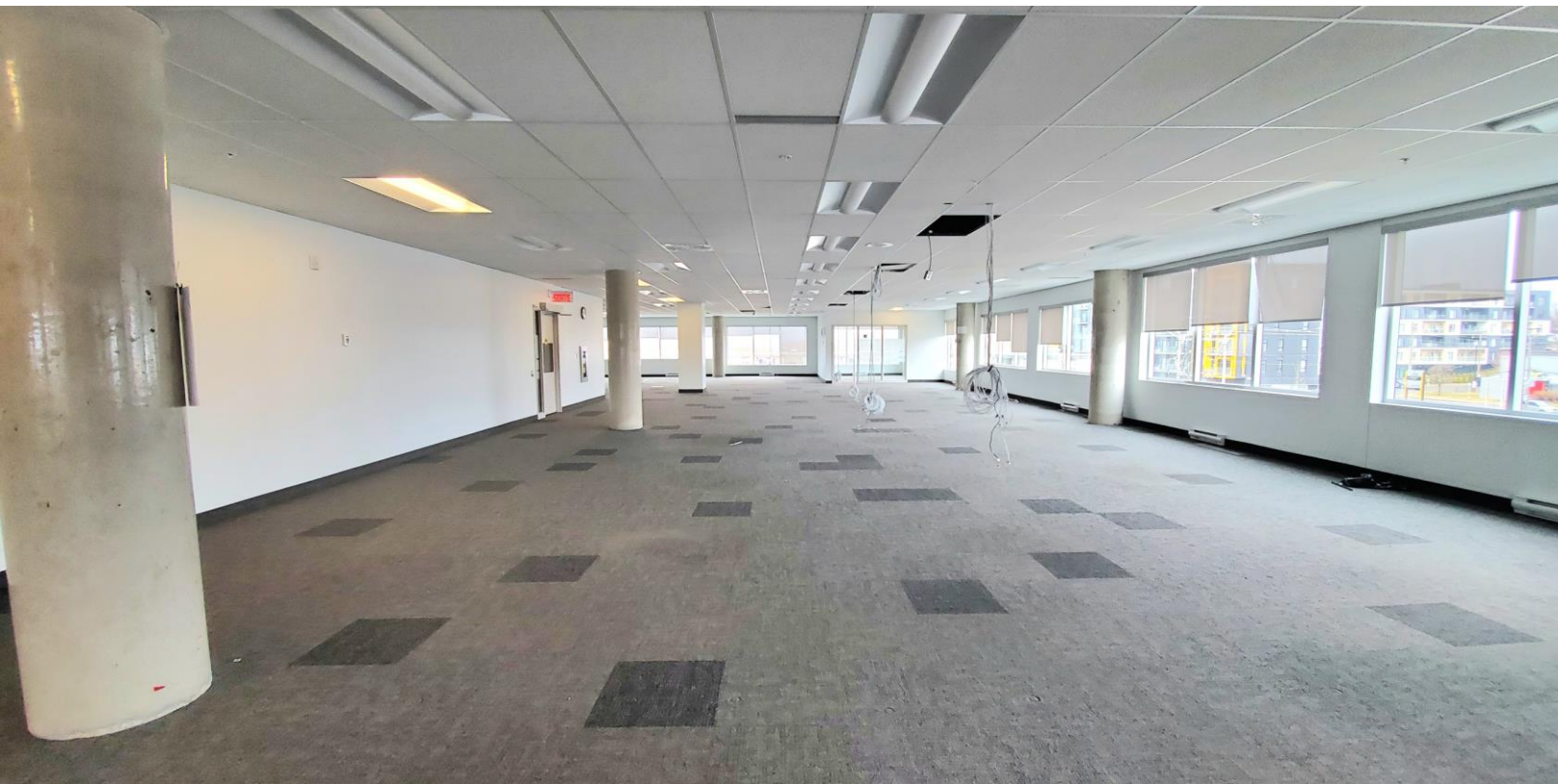
### ALLOCATION POUR TRAVAUX

TERME DE 10 ANS:	30,00 \$
------------------	----------

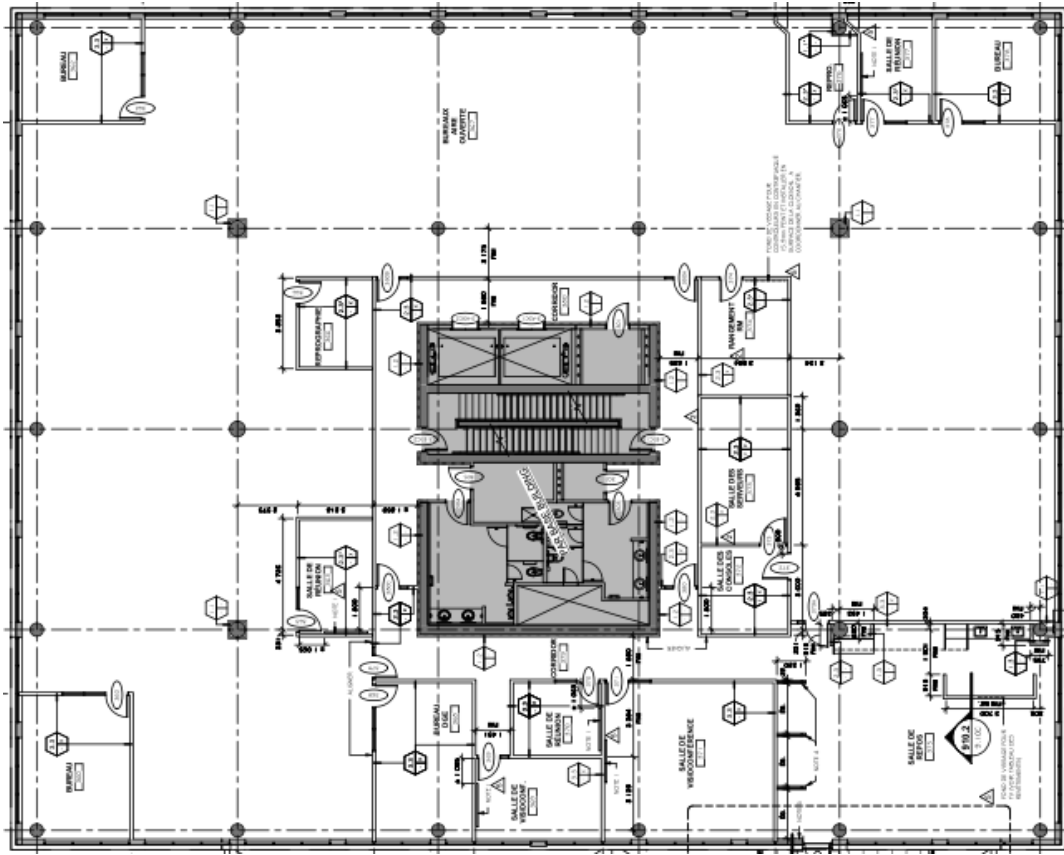
---

STATIONNEMENT INTÉRIEUR	80,00 \$/mois
-------------------------	---------------

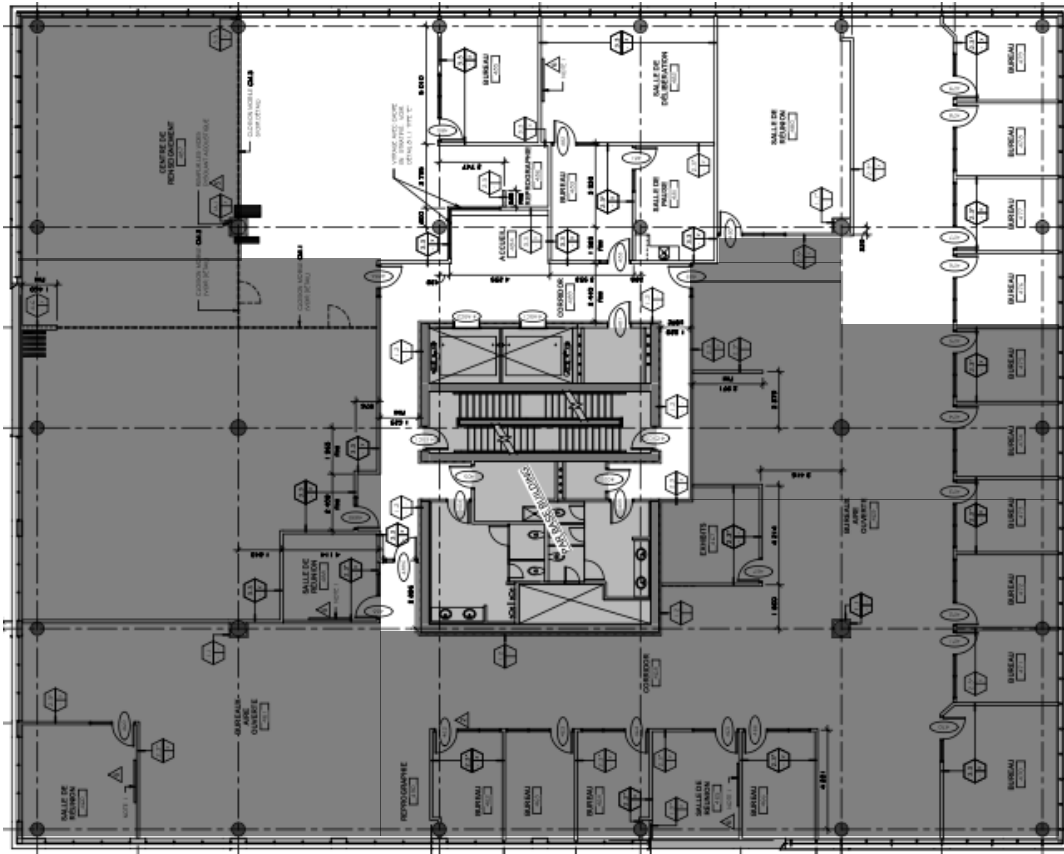
*\* Les taux sont exprimés par pied carré par année*



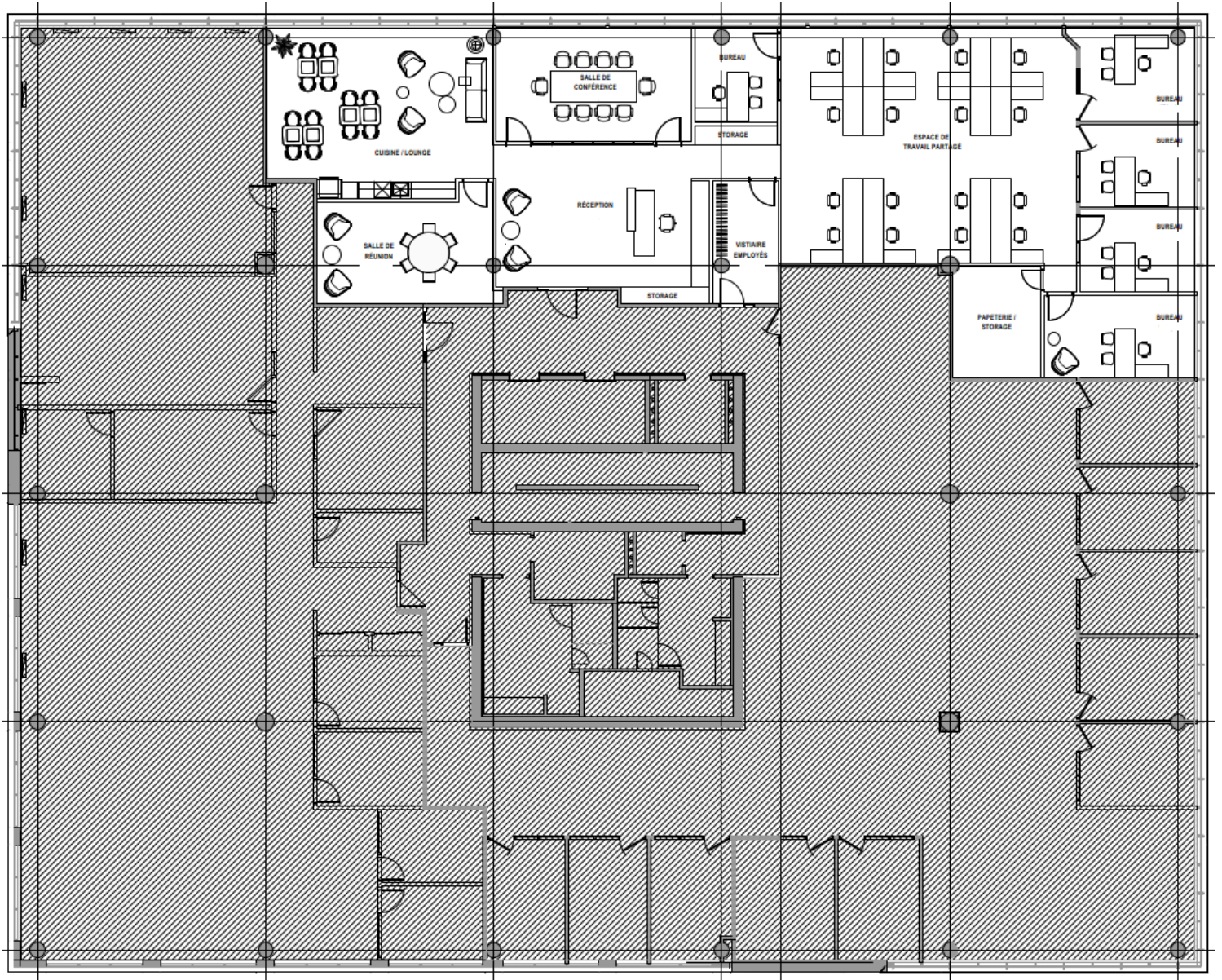
# PLAN 3<sup>E</sup> ÉTAGE



# PLAN 4<sup>E</sup> ÉTAGE - SUBDIVISIBLE

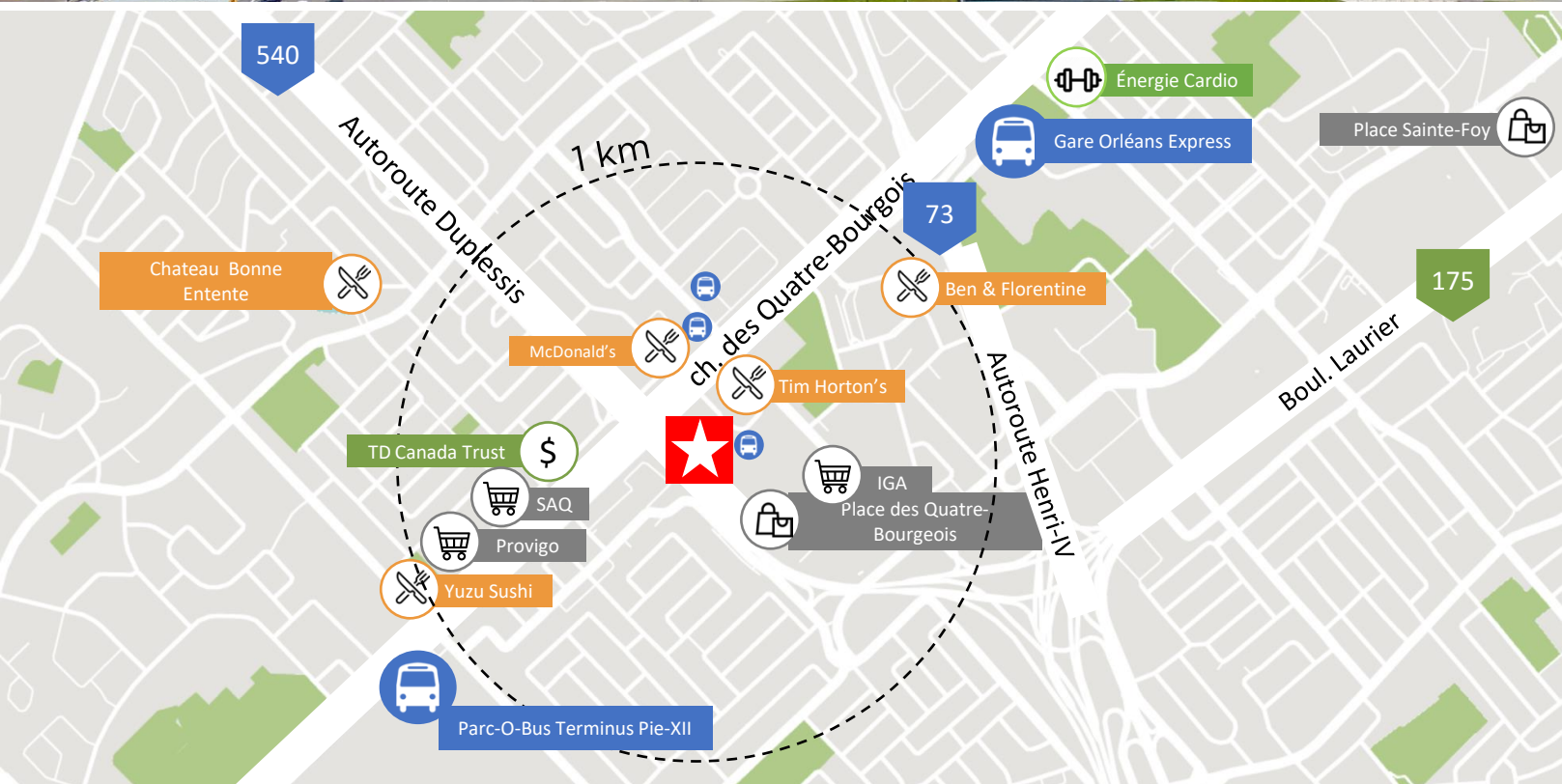


# 4E ÉTAGE - AMÉNAGEMENT PROPOSÉ



# Vestibule d'immeuble





- Accès facile aux autoroutes principales
  - Autoroute 540 (Autoroute Duplessis)
  - Autoroute 73 (Autoroute Henri-IV)
  - Autoroute 740 (Boulevard Robert-Bourassa)
- Facilement accessible en transport en commun
- < 2km de la station de train Sainte-Foy, Parc-O-Bus Terminus Pie-XII et Gare Orléans Express



< 5 MINUTES



540, 73, 740  
< 3km



< 5 MINUTES



800, 801,  
805

## CONTACT



**JEAN-SÉBASTIEN ROUSSY**  
Directeur location  
418 626 4141  
js@debertin.ca



**MICKAEL BERNIER**  
Conseiller location  
418 626 4141  
mickael@debertin.ca

DEBERTIN IMMOBILIER  
1165 BOULEVARD LÉBOURGNEUF, BUREAU 180  
QUÉBEC (QUÉBEC) G2K 2C9

WWW.DEBERTIN.CA