



990, avenue de Bourgogne

Espaces bureaux à louer

COMMENTAIRES

- 23 000 pieds carrés disponibles sur 2 étages contigus
- Terrasse privée disponible
- Accès facile en transport en commun, à proximité du futur tramway
- Grand stationnement intérieur, abonnements mensuels et accès visiteurs

DEBERTIN 

Contact

JEAN-SÉBASTIEN ROUSSY
Directeur location
T 418 626 4141
js@debertin.ca

MICKAEL BERNIER
Conseiller location
T 418 626 4141
mickael@debertin.ca

DEBERTIN IMMOBILIER
1165 Boulevard Lebourgneuf,
bureau 180, Québec (Québec) G2K 2C9

debertin.ca

Espaces disponibles

SUITE	SUPERFICIE
3e étage	17 912 pi ²
4e étage	4 750 pi ²
TOTAL	22 662 pi²

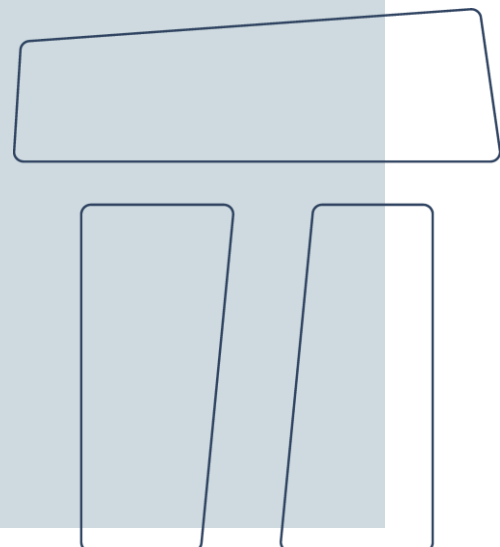




Photo à titre indicatif seulement

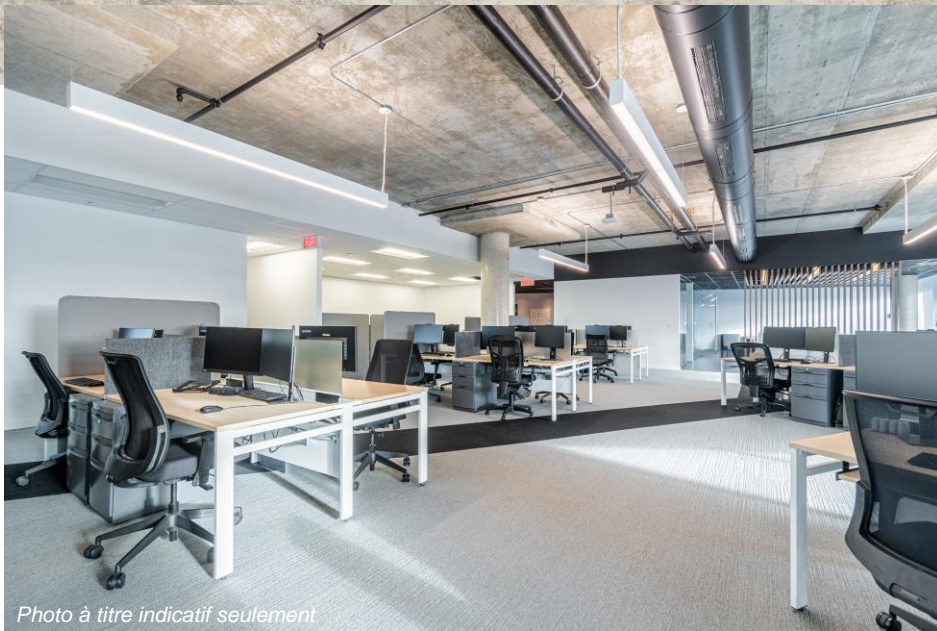


Photo à titre indicatif seulement



Photo à titre indicatif seulement





Informations financières

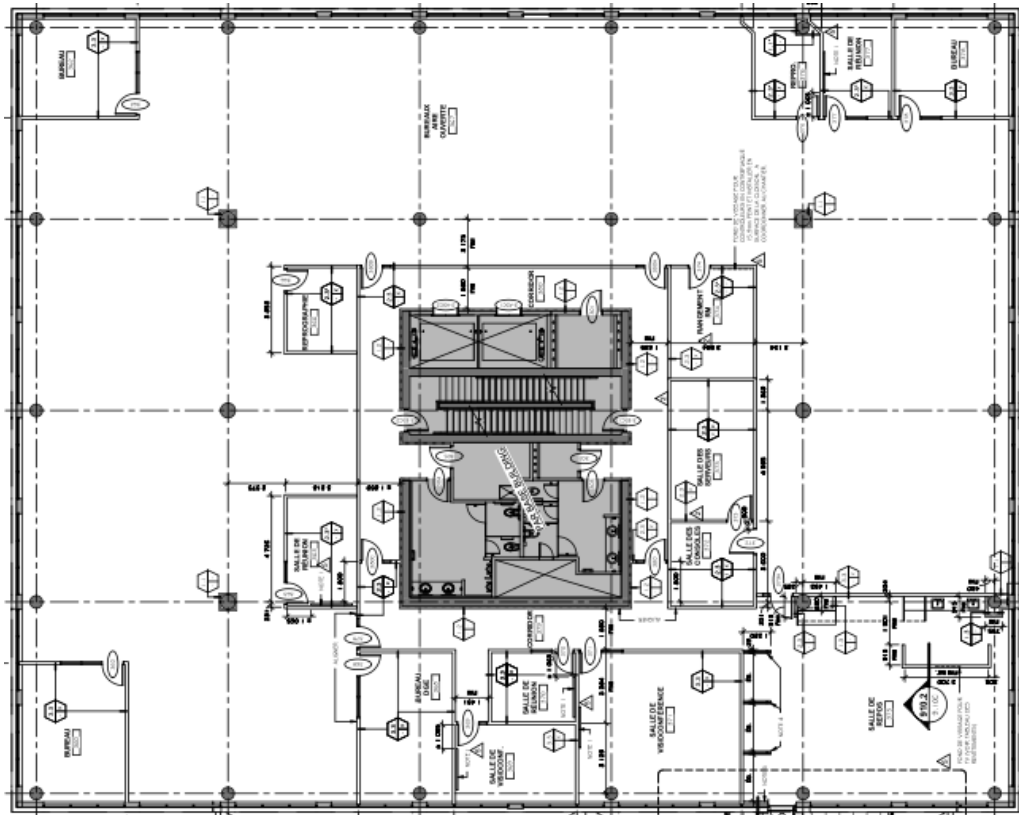
LOYER DE BASE :* (Année 1)	16,00 \$ + 3% par année
TAXES ET FRAIS D'EXPLOITATION (EST.) :*	12,27 \$
ALLOCATION POUR TRAVAUX : (terme de 10 ans)	30,00\$
STATIONNEMENT INTÉRIEUR:	80,00\$/mois

** Les taux sont exprimés par pied carré par année*

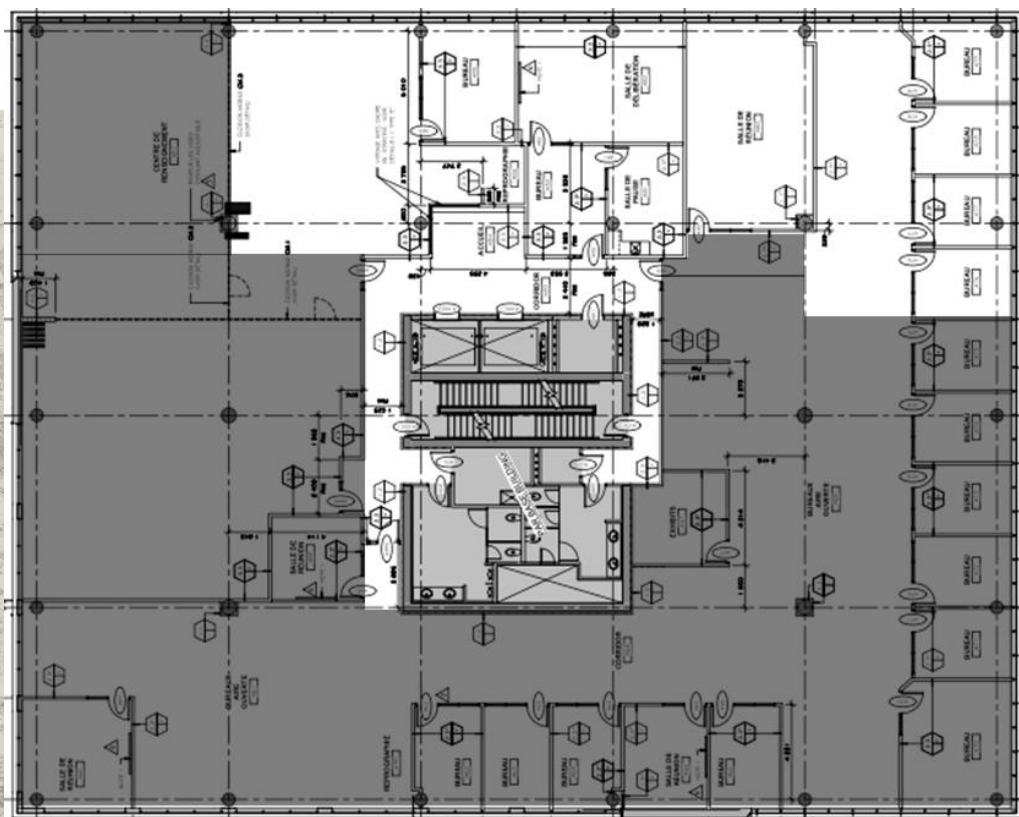
Description de la propriété

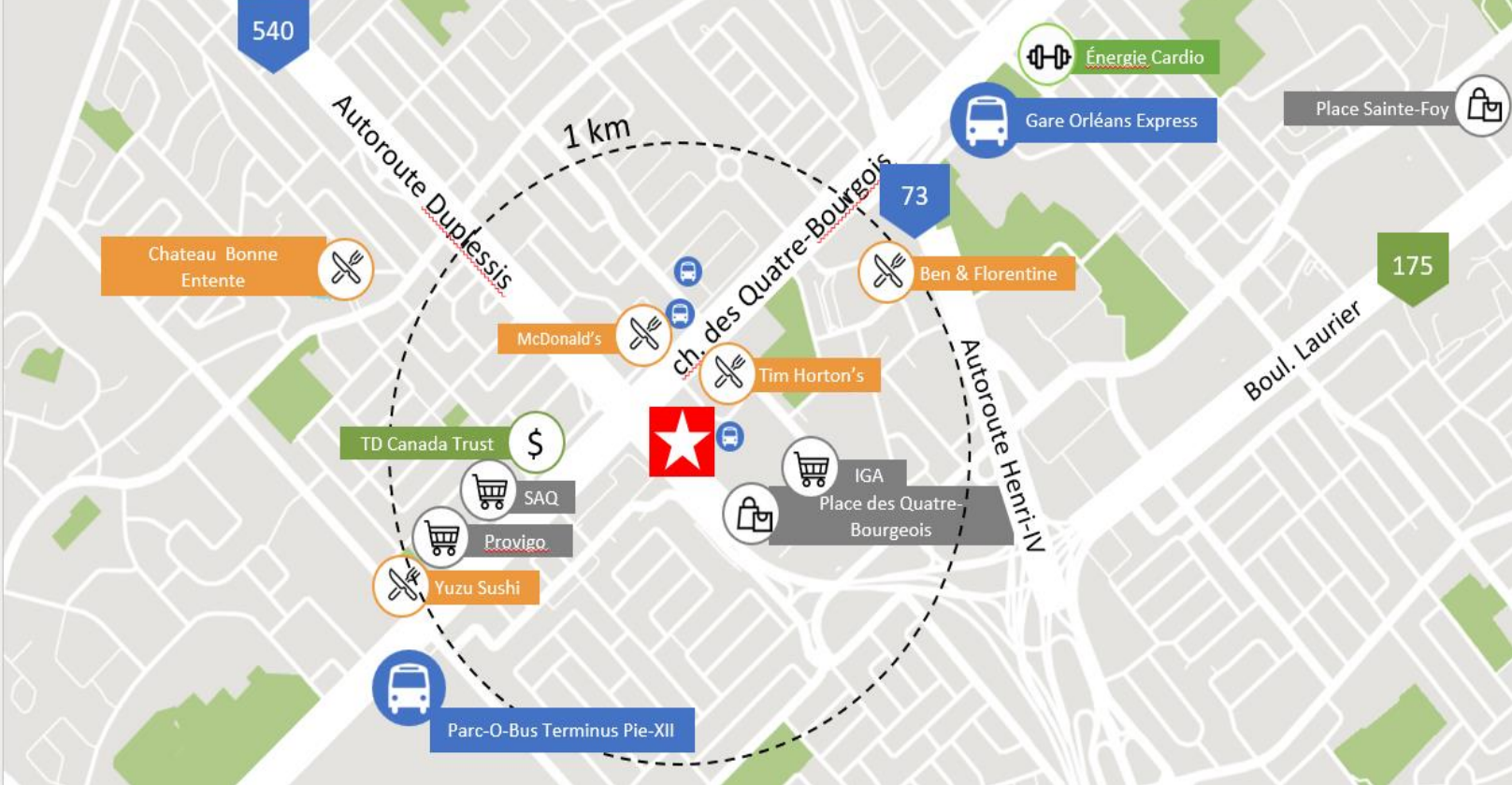
SUPERFICIE DE L'IMMEUBLE :	105 000 p.c.
ANNÉE DE CONSTRUCTION :	2015

Plan - 3^e étage



Plan - 4^e étage





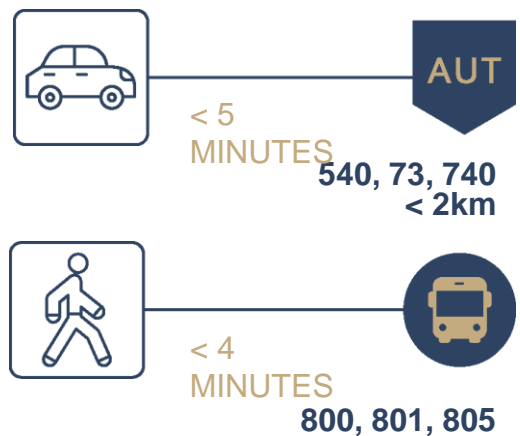
ACCÈS FACILE AUX AUTOROUTES PRINCIPALES

- Autoroute 540 (Autoroute Duplessis)
- Autoroute 73 (Autoroute Henri-IV)
- Autoroute 740 (Boulevard Robert-Bourassa)

FACILEMENT ACCESSIBLE EN TRANSPORT EN COMMUN

À QUELQUES PAS DE NOMBREUX RESTAURANTS ET SERVICES

< 2 KM DE LA STATION DE TRAIN SAINTE-FOY, PARC-O-BUS TERMINUS PIE-XII ET GARE ORLÉANS EXPRESS



Contact



JEAN-SÉBASTIEN
ROUSSY
Directeur location
T 418 626 4141
js@debertin.ca



MICKAEL BERNIER
Conseiller location
T 418 626 4141
mickael@debertin.ca

DEBERTIN IMMOBILIER
1165 Boulevard Lebourgneuf,
bureau 180, Québec
(Québec) G2K 2C9
debertin.ca