



## 3023, boulevard Wilfrid-Hamel

### Espaces bureaux à louer

#### COMMENTAIRES

- 5 000 pieds carrés de disponibles
- Emplacement de choix avec accès rapide aux autoroutes
- Stationnement extérieur gratuit

**DEBERTIN** 

### Contact

**JEAN-SÉBASTIEN ROUSSY**  
Directeur location  
T 418 626 4141  
js@debertin.ca

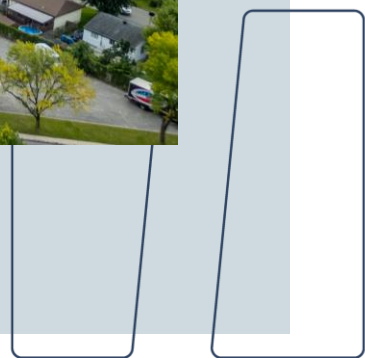
**MICKAEL BERNIER**  
Conseiller location  
T 418 626 4141  
mickael@debertin.ca

**DEBERTIN IMMOBILIER**  
1165 Boulevard Lebourgneuf,  
bureau 180, Québec (Québec) G2K 2C9

[debertin.ca](http://debertin.ca)

# Espaces disponibles

| SUITE        | SUPERFICIE                  |
|--------------|-----------------------------|
| 201          | 2 694 pi <sup>2</sup>       |
| 222          | 1 090 pi <sup>2</sup>       |
| 223          | 525 pi <sup>2</sup>         |
| 238          | 758 pi <sup>2</sup>         |
| <b>TOTAL</b> | <b>5 067 pi<sup>2</sup></b> |







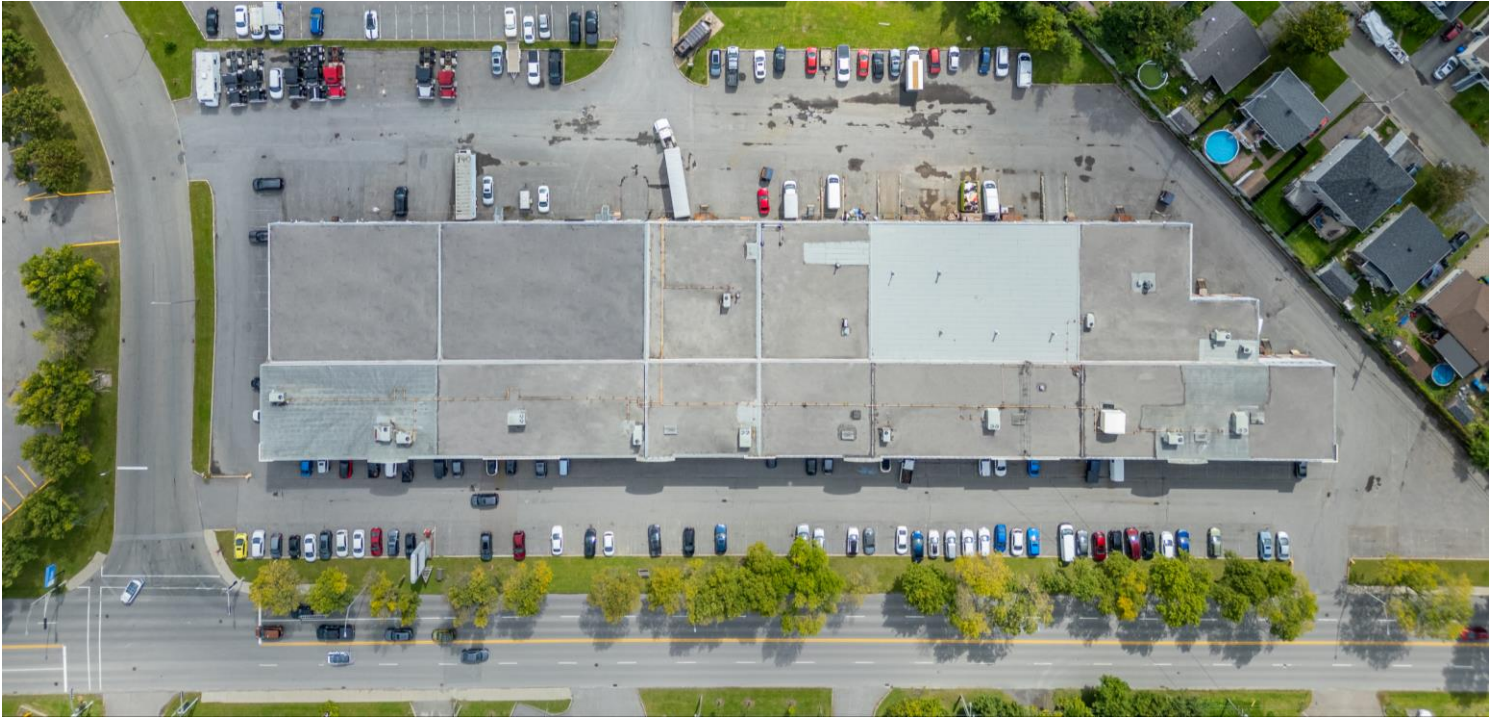
## Informations financières

|                           |                         |
|---------------------------|-------------------------|
| LOYER DE BASE :           | 16,00 \$ + 3% par année |
| TAXES (est. 2024) :       | 3,55 \$                 |
| FRAIS D'EXPLOITATION:     | Inclus                  |
| ÉLECTRICITÉ:              | Inclus                  |
| ALLOCATION POUR TRAVAUX : | À discuter              |
| STATIONNEMENT :           | Extérieur gratuit       |

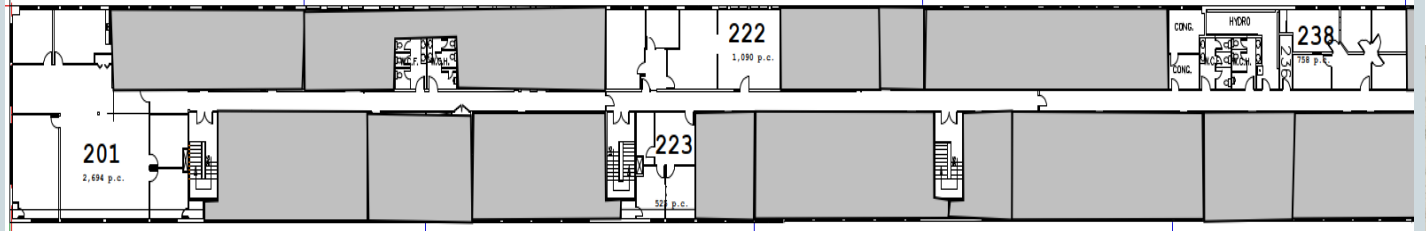
*\* Les taux sont exprimés par pied carré par année*

## Description de la propriété

|                            |                        |
|----------------------------|------------------------|
| SUPERFICIE DE L'IMMEUBLE : | 89,127 p.c.            |
| HAUTEUR LIBRE :            | 8'                     |
| ANNÉE DE CONSTRUCTION :    | 1979                   |
| STATIONNEMENT :            | 270 espaces extérieurs |



## Plan – 2<sup>e</sup> étage







### ACCÈS FACILE AUX AUTOROUTES PRINCIPALES

- Autoroute 573 (Henri-IV)
- Autoroute 740 (Robert-Bourassa)

### ACCESSIBLE EN TRANSPORT EN COMMUN

### À QUELQUES PAS DE NOMBREUX RESTAURANTS ET SERVICES



< 4 minutes

**AUT**

573, 740  
< 2km



< 4 minutes



80, 980, 380, 580

## Contact



JEAN-SÉBASTIEN ROUSSY  
Directeur location  
T 418 626 4141  
js@debertin.ca



MICKAEL BERNIER  
Conseiller location  
T 418 626 4141  
mickael@debertin.ca

DEBERTIN IMMOBILIER  
1165 Boulevard Lebourgneuf,  
bureau 180, Québec  
(Québec) G2K 2C9  
[debertin.ca](http://debertin.ca)